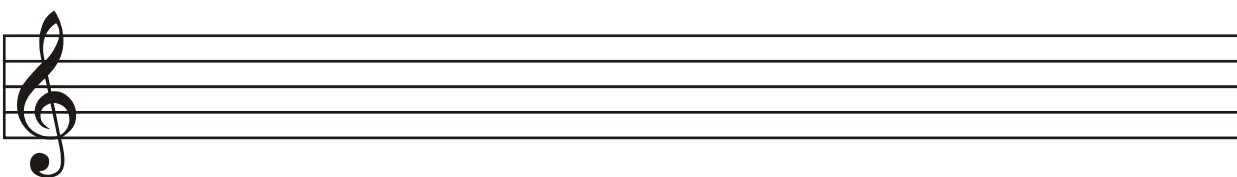


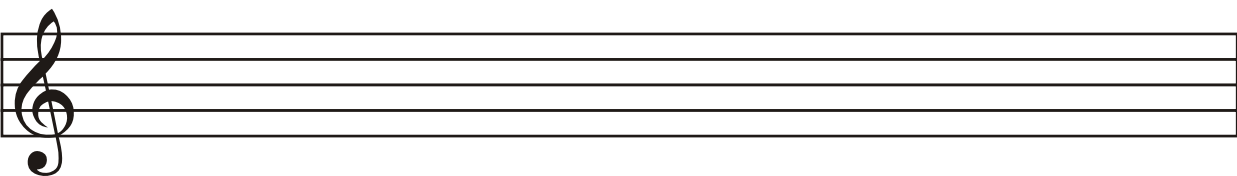
Die C-Dur Tonleiter



Trage nun selbst die Noten und die Notennamen der C-Dur Tonleiter ein!



1. Schreibe die Notennamen der C-Dur Tonleiter auf die richtigen Tasten des Klaviers!
2. Wenn von einer Klaviertaste zur anderen eine schwarze Taste dazwischen ist, nennt man den Übergang von einer Note zur anderen Ganztonschritt, wenn dies nicht der Fall ist, handelt es sich um einen Halbtonschritt. Male die Tasten mit den Ganztonschritten gelb und die mit den Halbtonschritten orange aus!
Der Halbtonschritt ist das kleinste Intervall in der abendländischen Musik.



Trage die Noten der C-Dur Tonleiter ein und markiere die Halbtonschritte farbige!

Name: _____ Datum: _____ Kl. ____ Fach: _____